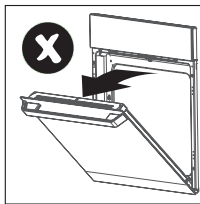
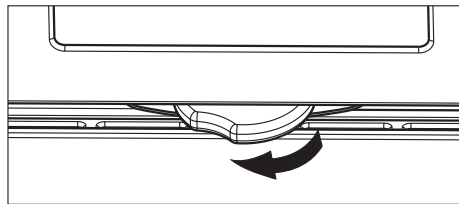


### Kære kunde

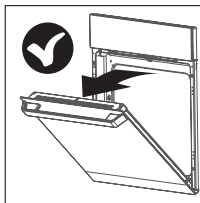
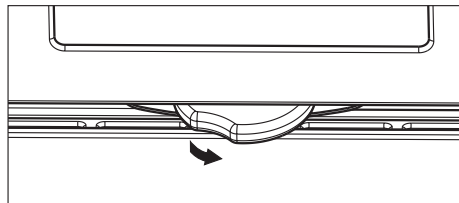
Ovndøren har en børnesikring, som forhindrer, at børn kan åbne døren. Apparatet leveres fra producenten med børnesikringen slået til. Børnesikringen betjenes som vist herunder.

### Kjære kunde.

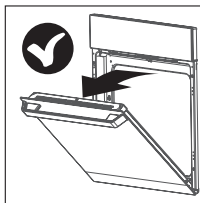
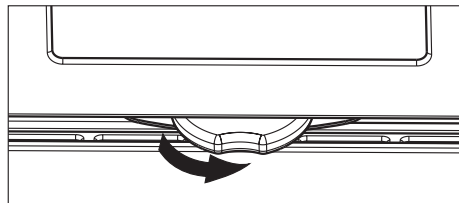
Stekeovnen er udstyrt med et barnelåssystem på døren. Ovnen leveres af producenten med aktiv dørlås. Dørlåsenes position kan ændres ifølge skemaet nedenfor.



Slå børnesikringen til ved at skubbe den mod venstre, indtil du hører et KLIK. Låssystemet aktivt - vri til venstre til du hører en klikk.



Slå børnesikringen fra midlertidigt ved at skubbe den til højre, indtil du føler modstand. Børnesikringen er nu slået fra midlertidigt, og du kan åbne døren. Børnesikringen slås til igen, når du lukker døren. Deaktivering af låssystemet - vri til højre til du kjenner motstand, døren kan åbnes. Låssystemet aktiveres igen når døren blir lukket.

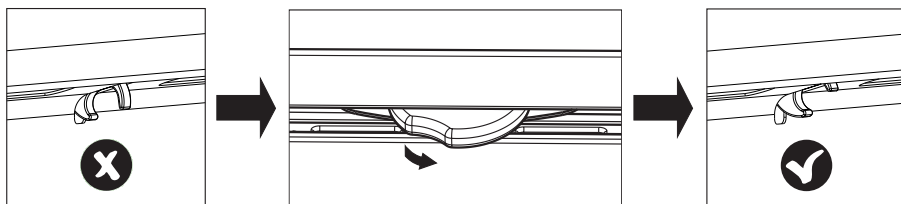


Slå børnesikringen fra ved at skubbe den til højre, indtil du hører et smæld. Låssystemet inaktivt - vri til højre til du hører en klikk.

Hvis den aktive børnesikring ikke låser ovndøren, er det muligt, at du utilsigtet, f.eks. under rengøring, er kommet til at nulstille kroen til låseposition. For at genoprette den korrekte betjening af børnesikringen, skal du slå den fra ved at skubbe den til højre, indtil du føler modstand. Du vil høre et klik.

Børnesikringen vil nu arbejde normalt, når du låser døren.

Dersom barnelåssystemet ikke låser ovndøren, er det muligt at du har utilsigtet satt kroen i låst stilling, f.eks. ved rengjøring. Barnelåssystemet skal fungere riktig igjen når du deaktiverer låsen ved å vri til høyre til du kjenner motstand. Du skal høre en klikk. Barnelåssystemet skal fungere normalt når du låser ovndøren.

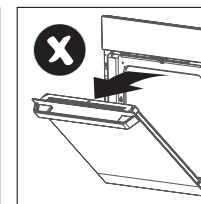
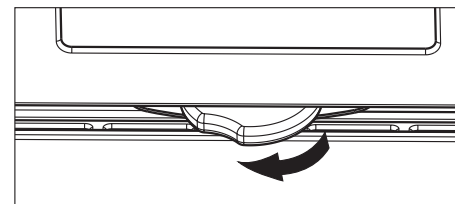


### Bästa kund!

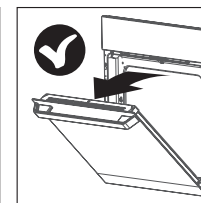
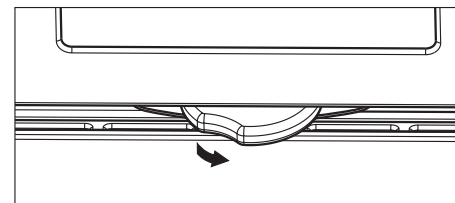
Ugnsluckan har ett barnlås som hindrar att barn kan öppna luckan. När produkten levereras från tillverkaren är barnlåset aktiverat. Nedan visas hur du går tillväga för att låsa upp barnlåset.

### Hyvä asiakas

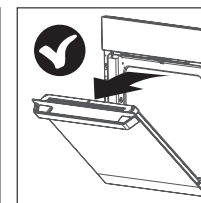
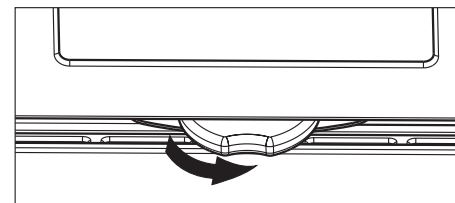
Uuninluukussa on lapsilukko, joka estää lapsia avaamasta luukkua. Valmistaja toimittaa laitteen niin, että lapsilukko on käytössä. Lapsilukkoa voidaan käyttää alla kuvatulla tavalla.



Aktivera barnlåsfunktionen — vrid till vänster tills du hör ett KLICK. Ota lapsilukko käyttöön — käännä vasemmalle, kunnes kuulet NAPSAHDUKSEN.



Låsa upp barnlåset tillfälligt — vrid till höger tills det tar emot, barnlåset är tillfälligt upplåst så att du kan öppna luckan. Barnlåsfunktionen är fortfarande aktiverad och luckan låses när du stänger den. Vapauta lapsilukko tilapäisesti - käännä oikealle, kunnes tuntuu vastusta. Lukko vapautuu tilapäisesti, ja voit avata luukun. Kun suljet luukun, lapsilukko tulee uudelleen käyttöön.



Avaktivera barnlåsfunktionen — vrid till höger tills du hör ett ljudligt klick. Ota lapsilukkotoiminto pois käytöstä - käännä oikealle, kunnes kuulet selvän napsahduksen.

Om ett aktivt barnlås inte låser ugnsluckan kan det hända att du oavsiktligt har ändrat inställningarna, t.ex. under rengöringen. Återställ då barnlåset. Du återställer barnlåsets korrekta funktion genom att avaktivera låset, vrid då reglaget till höger tills du känner ett motstånd. Du hör ett klick. När du låser luckan kommer barnlåset att fungera normalt igen.

Jos aktiivinen lapsilukko ei lukitse uunin luukkua, voi käydä niin, että esimerkiksi puhdistuksen aikana palautat koukun vahingossa lukitusasentoon. Voit palauttaa lapsilukon oikean toiminnan vapauttamalla lukon niin, että käännät nuppia myötäpäivään, kunnes tunnet vastusta. Kuulet napsahduksen.

Lapsilukkolaite toimii normaalisti, kun lukitset luukun.

